



**КОМИТЕТ ИМУЩЕСТВЕННЫХ ОТНОШЕНИЙ
АДМИНИСТРАЦИИ ПЕРМСКОГО МУНИЦИПАЛЬНОГО РАЙОНА**

Разрешение на использование земель или земельного участка,
находящегося в муниципальной собственности или государственная
собственность на которые не разграничена

30.06.2021

№ 18

Пермского района, Пермского края

Выдано Открытому акционерному обществу «Межрегиональная
распределительная сетевая компания Урала» (ИНН 6671163413, ОГРН
1056604000970, почтовый адрес: 614107, г. Пермь, ул. Инженерная, д. 17).

На право использования земель или земельного участка, в соответствии с
приложенной схемой границ земельных участков (*Приложение № 1*)

**В целях: «Реконструкция ВЛ 6 кВ №1 от ПС 110 кВ Юго-Камск (1.х9,86 км)
входящих в ЭСК ПС Юго-Камск».**

Срок использования: с 30.06.2021 года по 29.05.2022 года

Особые условия использования:

1. Данное разрешение не дает право на строительство или реконструкцию объектов
капитального строительства.

2. В случае, если использование земель или земельного участка, либо его части, на
основании данного разрешения привело к порче либо уничтожению плодородного слоя
почвы в границах таких земель или земельного участка, либо его части, лицу, которому
выдано данное разрешение обязано:

1) привести такие земли или земельный участок, либо его части в состояние,
пригодное для их использования в соответствии с разрешенным использованием;

2) выполнить необходимые работы по рекультивации таких земель или земельного
участка, либо его части.

Председатель комитета
имущественных отношений администрации
Пермского муниципального района

(подпись, печать)

Г.В. Мюресов

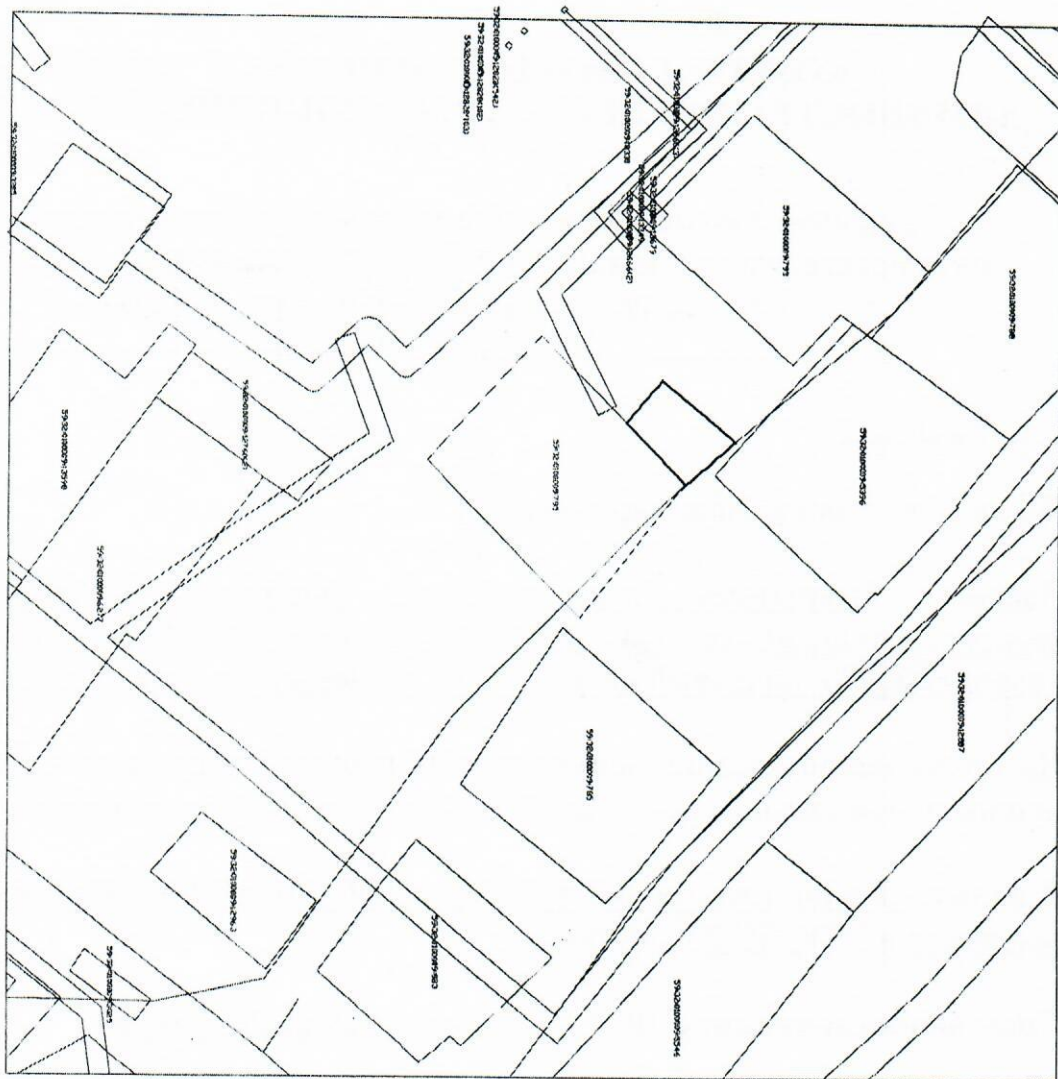


Лист	Листов
1	1

**Схема расположения земельного участка
на кадастровом плане территории**

От _____ № _____

Приложение
к постановлению



М1:1000

Адрес: Пермский край, Пермский район, Юго-Камское с/пос			
Условный номер земельного участка: 59:32:0100008			
Вид разрешенного использования (по классификатору) - коммунальное обслуживание (код 3.1)			
Общая площадь: 210 кв.м.			
Обозначение характерных точек	Координаты, м		3
	X	Y	
Границы	1	2	
	483 696,54	2 191 350,96	
	483 710,86	2 191 363,13	
	483 700,27	2 191 372,51	
	483 701,11	2 191 371,25	
	483 689,53	2 191 359,43	

Согласовано			

Инд. N° подл.	Подп. и дата	Взамен инв. N°

Учредитель объединения
Генеральный директор объединения
Генеральный директор объединения
Генеральный директор объединения